

Fourtec Systems Ltd.

MicroLite II 使用手冊



超泓科技有限公司

TEL: 02-2389-9987 FAX: 02-2331-7461

www.superteh.com

MicroLite II 使用手冊

fourtec建議MicroLite的系統的用戶第一次閱讀本章前鑽系統在用戶指南中稍後所述的許多功能。實施指南會給你一個清楚地了解建立系統，數據記錄器和運行的基本方面。

9.1 . 安裝-要求

MicroLite的開始使用之前，電腦必須有以下要求：

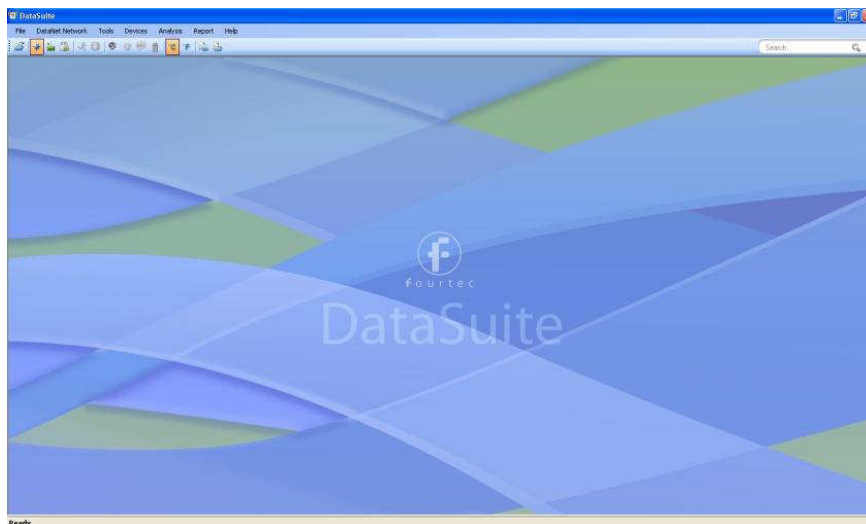
可靠的交流電源供給

足夠的硬碟空間來存儲記錄儀數據

一個USB端

9.2 . 軟體啟動

1. 安裝DataSuite的軟件
2. 一旦安裝軟體和相關組件後，從你DataSuite的桌面 啟動DataSuite
3. 出現主要DataSuite窗口。出現預設的藍色桌面背景



9.3 . 連接記錄器

1. 一旦DataSuite軟體安裝後，MicroLite數據記錄器透過USB連接。

2 假設這是第一次使用，購買的記錄器會保持在深度睡眠模式

連接到PC時，記錄器會自動開啟。

.

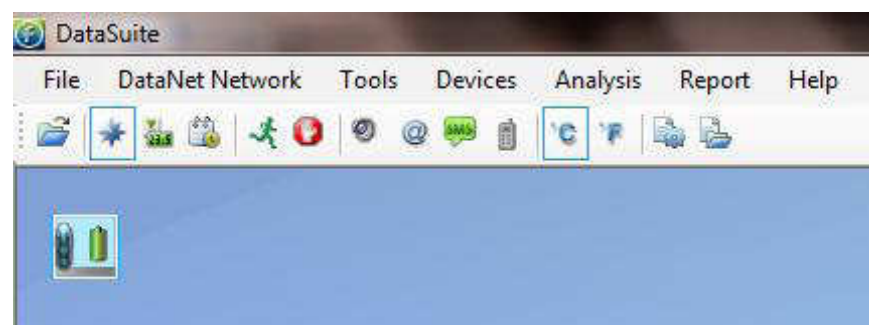
3. 當打開後液晶顯示會顯示軟體版本

.

4. 當第一次讀取到DataSuite軟體，記錄器的圖標將出現在地圖視圖。

如果記錄器的圖標沒有出現，從的DataSuite主菜單，進入到設備>檢測設備

Devices . > Detect Device



5. 如果記錄器斷線後 圖示將會離線變成灰色

.

Note: 您可以在螢幕上移動記錄器的圖案 從 Tools > Lock Map View

9.4 . 載入桌面視圖的背景

載入的DataSuite地圖，可以將它拖曳到貴公司的平面圖或廠區圖。

當你有更多的記錄器後，這將被證明是非常有益的。

右鍵點擊地圖查看背景圖聘，將提供兩種選擇：Wallpaper and Reset Wallpaper

9.5.2. MicroLite II 設定

1. 在記錄器的圖上點擊滑鼠右鍵。從選單中選擇Setup安裝設定
2. 設定 視窗如下

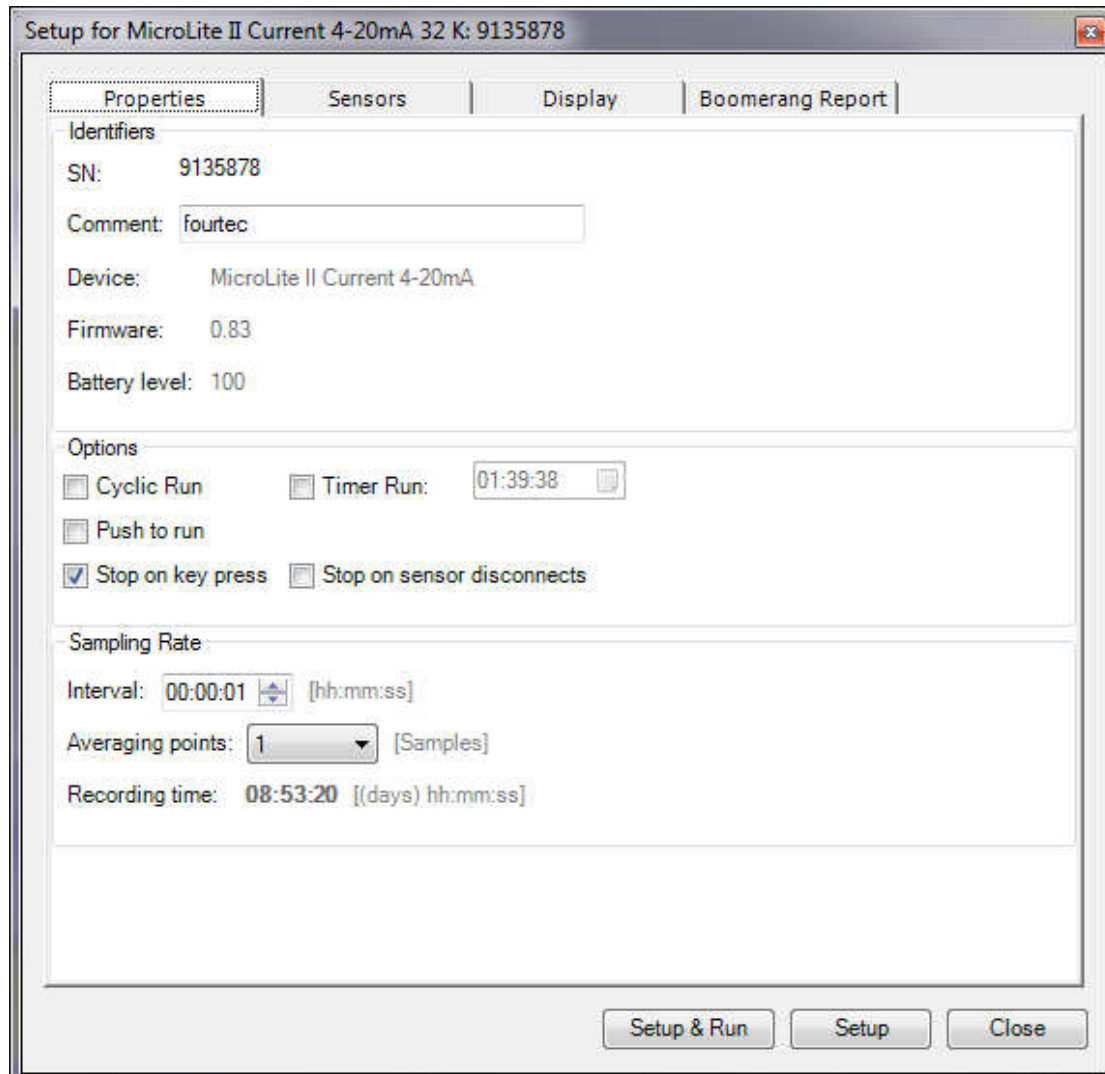


Figure : MicroLite II Logger Setup window

設定視窗解釋如下

Comment 可自行設定此紀錄器的名稱

完成設定(傳送)(Setup & Run)

完成設定後 按下此鍵 紀錄此次設定並開始紀錄

循環記錄(Cyclic Run)

與記錄模式類似，差別在當記憶體滿載時此模式將最新的資料會蓋過最舊的資料。

定時記錄(Timer Run)

MicroLite可以被設定在預定時間開始記錄，在這模式下LCD會顯示tRUN。

停止按鍵(stop on key press)

紀錄器在運行時 可以用磁石碰觸一下來標示時間搓紀 但當磁石長時間碰觸時 紀錄器

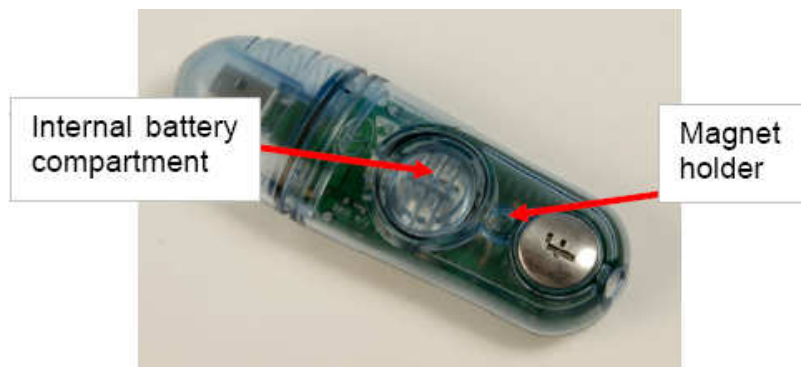
將停止紀錄

外接感應器拔除時停止 (stop on sensor disconnects)

當外接感應器拔除時 紀錄器會自動停止

取樣間隔 (interval)

觸動記錄 (Push to Run)



MicroLite能使用原廠所附的磁鐵啟動磁簧開關啟動記錄。記錄器的LCD將顯示PUSH字樣。

當紀錄完成後將紀錄器連結軟體 桌面會出現此圖

在圖上按下滑鼠右鍵 可下載紀錄或是顯示紀錄

表格檢視。顯示所有設定記錄項目的列表；包括：日期及溫度__